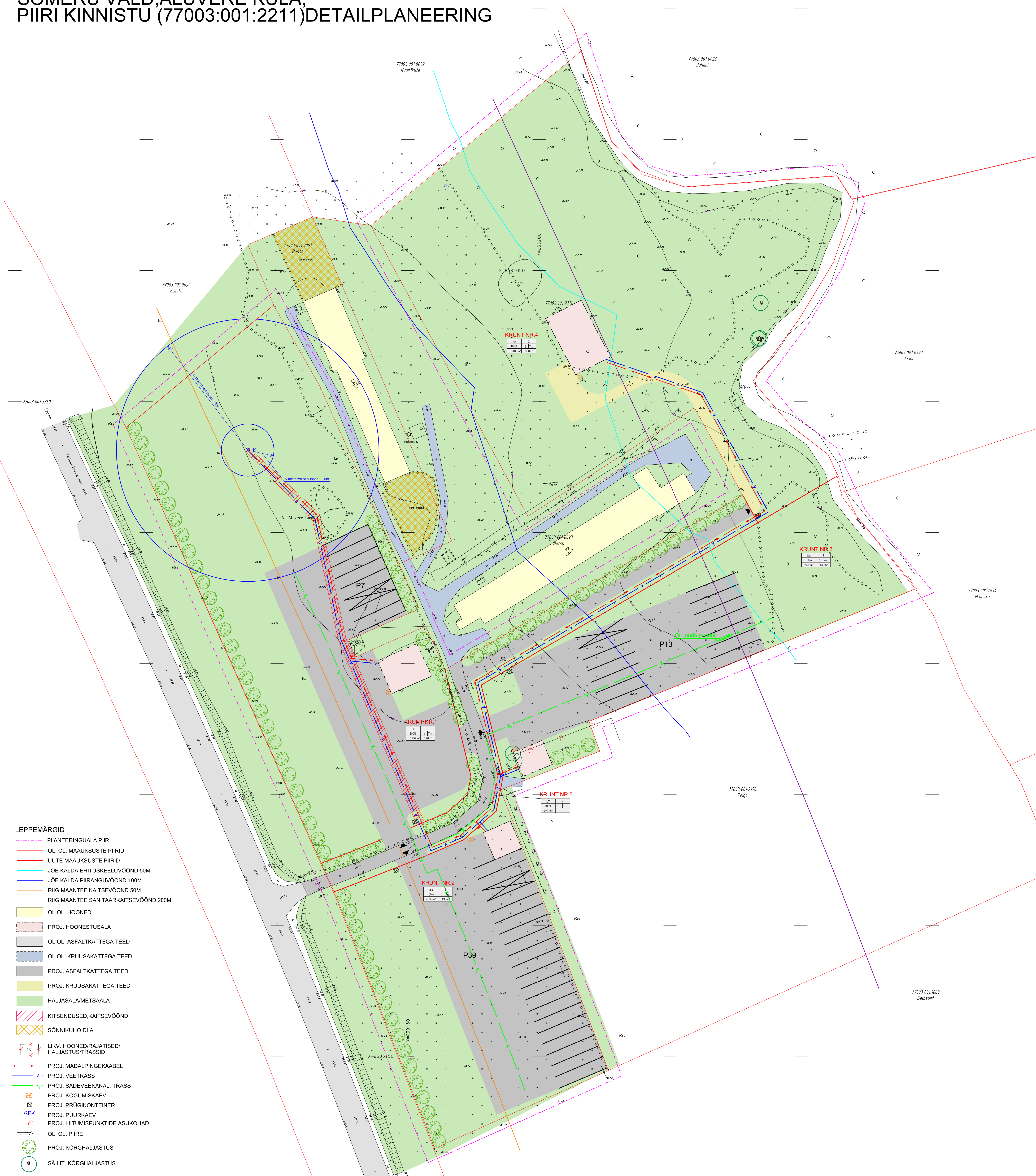


# SÕMERU VALD, ALUVERE KÜLA, PIIRI KINNISTU (77003:001:2211) DETAILPLANEERING



- LEPPEMÄRGID**
- PLANEERINGUALA PIIR
  - OL. OL. MAAÜKSUSTE PIIRID
  - UUTE MAAÜKSUSTE PIIRID
  - JÕE KALDA EHTUSKEELUVÕÖND 50M
  - JÕE KALDA PIIRANGUVÕÖND 100M
  - RIIGIMAANTEE KAITSEVÕÖND 50M
  - RIIGIMAANTEE SANITAARKAITSEVÕÖND 200M
  - OL.OL. HOONED
  - PROJ. HOONESTUSALA
  - OL.OL. ASFALKATTEGA TEEDE
  - OL.OL. KRUUSAKATTEGA TEEDE
  - PROJ. ASFALKATTEGA TEEDE
  - PROJ. KRUUSAKATTEGA TEEDE
  - HALJASALA/METSALA
  - KITSENDUSED, KAITSEVÕÖND
  - SÕNNIKUHOIDLA
  - LKV. HOONED/RAJATISED/  
HALJASTUSSTRASSID
  - PROJ. MADALPINGEKABEL
  - PROJ. VEETRASS
  - PROJ. SADEVEEKANAL. TRASS
  - PROJ. KOGUMISKAEV
  - PROJ. PRÜGIKONTEINER
  - PROJ. PUURKAEV
  - PROJ. LIITUMISPUNKTIDE ASUKOHAD
  - OL. OL. PIIRE
  - PROJ. KÕRGHALJASTUS
  - SÄILIT. KÕRGHALJASTUS

EHTUSÕIGUSE KOODITABEL

Ol.oleva krundi andmed	PIIRI, 77003:001:2211,4-94ha, Maatulundusmaa				
Plani krandi number	1	2	3	4	5
Krandi siltistartare	BB	BB	BB	EP	LT
Sihetstarvete % -ne jaotus	100%	100%	100%	100%	100%
Krandi siltistartare	Ä	Ä	Ä	E	L
Krandi pindala	13757 m <sup>2</sup>	7633 m <sup>2</sup>	6920 m <sup>2</sup>	18183 m <sup>2</sup>	2907 m <sup>2</sup>
Hooneid rajatistele allutatud pindala	170 m <sup>2</sup>	130 m <sup>2</sup>	130 m <sup>2</sup>	300 m <sup>2</sup>	-
Täiskasvatavate põlvkondade arv	1%	2%	2%	2%	-
Lihtsitud hooneid rajatistele arv	1	1	1	2	-
Hooneid rajatistele allutatud kõrgus	7 m	7 m	7 m	7 m	-
Korruselisus	1	1	1	1	-
Plani krandi siltistartare arv	20	39	13	2	-

EP - pereelamumaa, BB - ärimaa, LT - tee ja sõidurajad  
E - elamumaa, A - ärimaa, L - transpordimaa

BB	1	Krandi siltistartare	Hooneid rajatistele allutatud pindala	Hooneid rajatistele allutatud pindala
EP	1	Krandi siltistartare	Hooneid rajatistele allutatud pindala	Hooneid rajatistele allutatud pindala
LT	1	Krandi siltistartare	Hooneid rajatistele allutatud pindala	Hooneid rajatistele allutatud pindala

DETAILPLANEERING KEHTIB KOOS SELETUSKIRJAGA  
DET.PL. KOOSTAMISEL ON KASUTATUD OÜ GEM GEO MAAMOODUBÜROO GEOD. ALUSPLAANI

Sõmeru vald, Aluvere küla, Piiri kinnistu  
77003:001:2211 detailplaneering

Tarbijajärgne  
**OÜ Antrena**

Projektant: OÜ Antrena  
Vastutav isik: Antrena  
Töö nr: 08/2021 Mõõskava 1/500 Keskpaik 10.26.288 Leht 2

POHPLAAN  
Skaala: 1:500  
Lühend: GP

TARVA-PROJEKT